

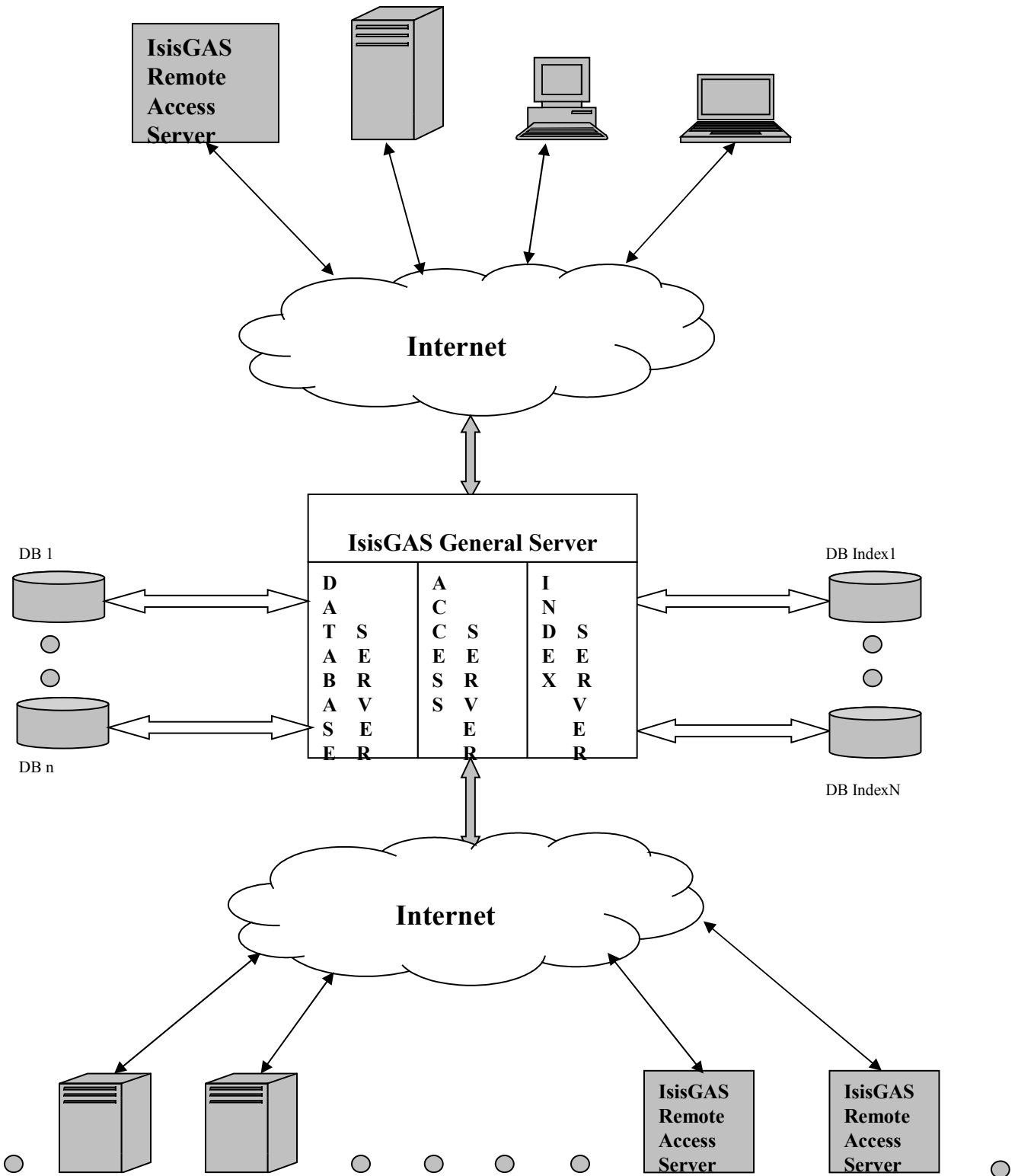
# MIXER/ExtGas

L'organizzazione logico/fisica  
del software

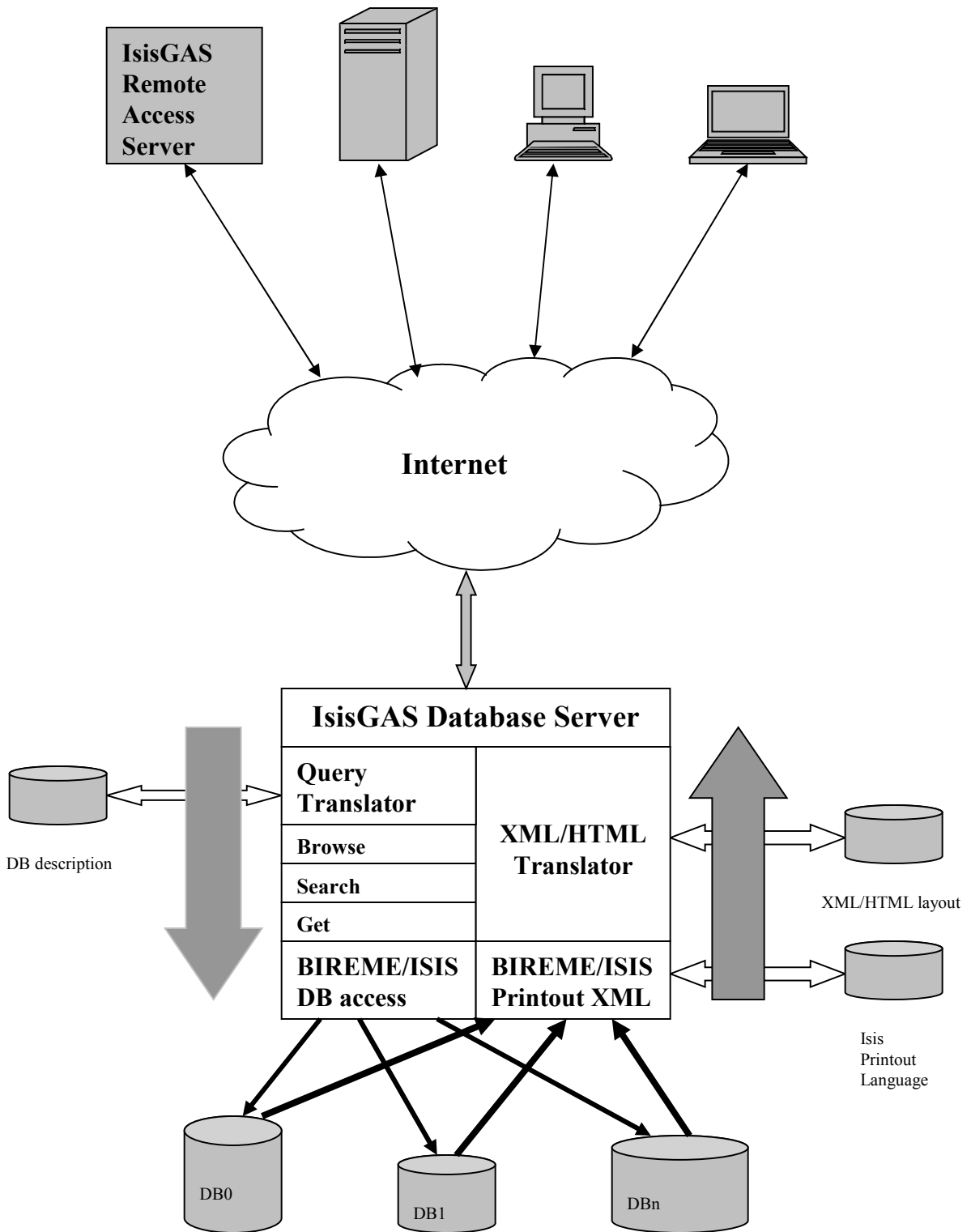
# Mixer/ExtGas: le funzionalità

- ▽ • *DS* è Database Server e rappresenta la funzione di accesso al database del catalogo locale.
- ▽ • *IS* è Index Server e rappresenta la funzione di accesso agli indici estesi ottenuti sia localmente che cumulati come somma di tutti i cataloghi e utilizzabili per accedere la base di dati locale o le basi di dati remote
- ▽ • *AS* è Access Server e rappresenta la funzione di accesso a insiemi logici e/o fisici di database remoti e/o locali.

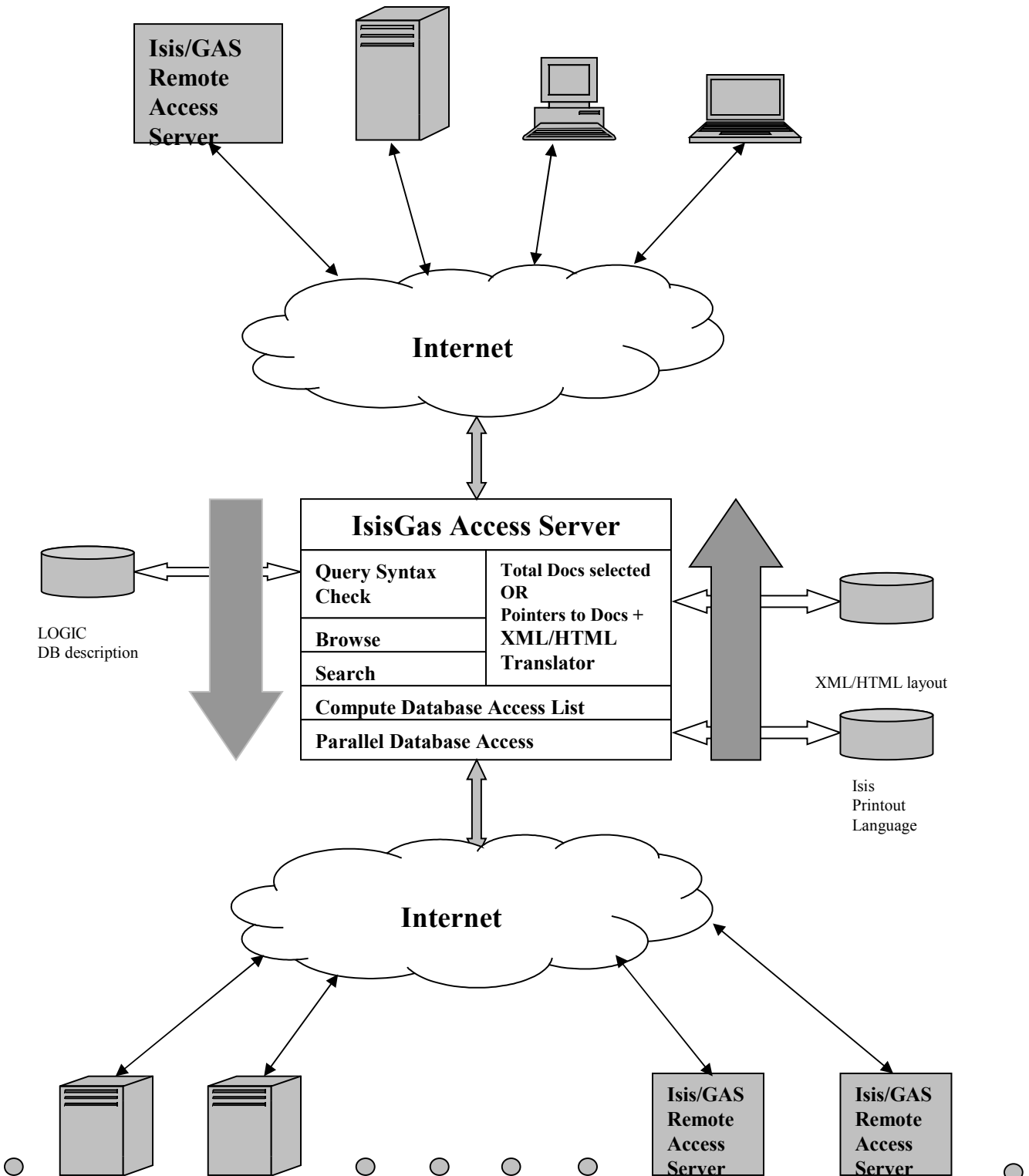
# Isis/GAS general server



# Isis/GAS database server



# Isis/GAS access server



# MOP accademiche

# metaopac unipi

#<http://leonardo.isti.cnr.it/recoveryIsis/servlet/Isis ./Conf/metaopacunipi.sys.file> 8000 100

<br><center><strong>Risultati</strong></center> <ol>

<http://leonardo.isti.cnr.it/metaopac/servlet/Isis /export/home/metaopac/mpisa/Conf/metaopacunipi.sys.file&db=0&db=1> 8000 100

<br><center><strong>Risultati</strong></center> <ol>

# sns

<http://opacbib.sns.it:8180/Isis/servlet/Isis /home/beppe/snsConf/sns.sys.file> 4000 100 &nbsp; &nbsp;

# cnr

**<http://leonardo.isti.cnr.it/Isis/servlet/Isis ./Conf/cnr.sys.file> 4000 100 &nbsp; &nbsp; &nbsp; &nbsp;**

# sssa

<http://193.205.80.141:8080/metaopac/servlet/Isis /home/metaopac/sssConf/sss.sys.file> 4000 100 &nbsp; &nbsp; &nbsp;

# Bunip - Pisa Biblioteca Universitaria

<http://leonardo.isti.cnr.it/metaopac/servlet/Isis /export/home/metaopac/mpisa/BunipConf/Bunip.sys.file> 4000 100 &nbsp; &nbsp; &nbsp;

# domusgalilaeana recovery server

**<http://193.205.80.141:8080/metaopac/servlet/Isis /home/metaopac/domusConf/domus.sys.file> 4000 100 &nbsp; &nbsp; &nbsp;**

# domusgalilaeana operational server

**#<http://www.domusgalilaeana.it:8080/metaopac/servlet/Isis /home/metaopac/domusConf/domus.sys.file> 4000 100 &nbsp; &nbsp; &nbsp;**  
**&nbsp; &nbsp; &nbsp;**

# metaopac unipi

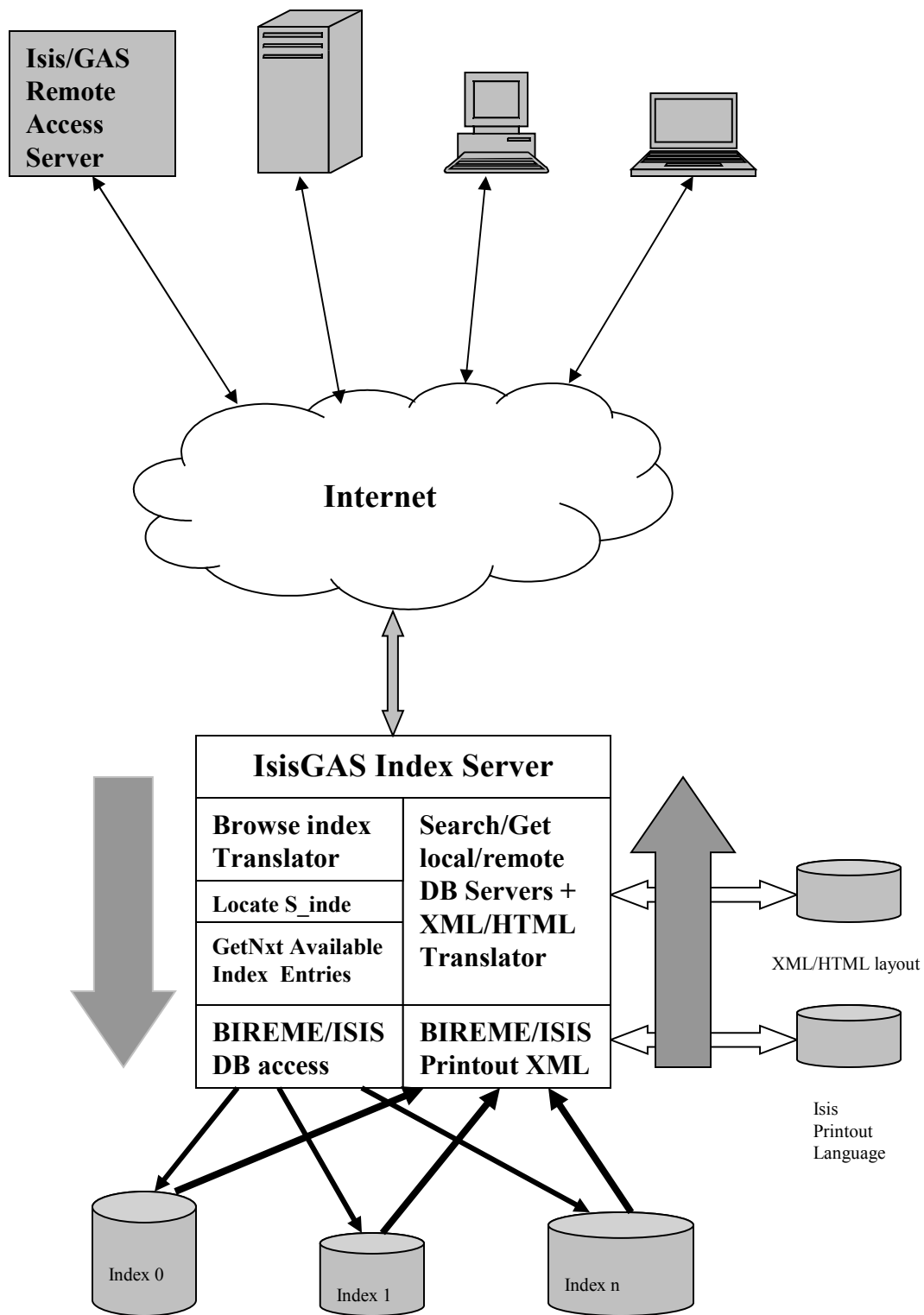
# unipi monografie

<http://biblio.unipi.it:8080/TIsis/servlet/Isis /home/admin/unipi/Conf/unipi.sys.file> 9999 100 <hr>From: +<http://biblio.unipi.it:8080/>  
<a href="http://biblio.unipi.it:8080/TIsis/servlet/Isis?Conf=/home/admin/unipi/Conf/unipi.sys.file"><strong>Monografie+Unipi</strong></a>

# unipi periodici

<http://leonardo.isti.cnr.it/metaopac/servlet/Isis /export/home/metaopac/mpisa/testConf/test.sys.file> 2000 100 <hr>From:  
+

# Isis/GAS index server

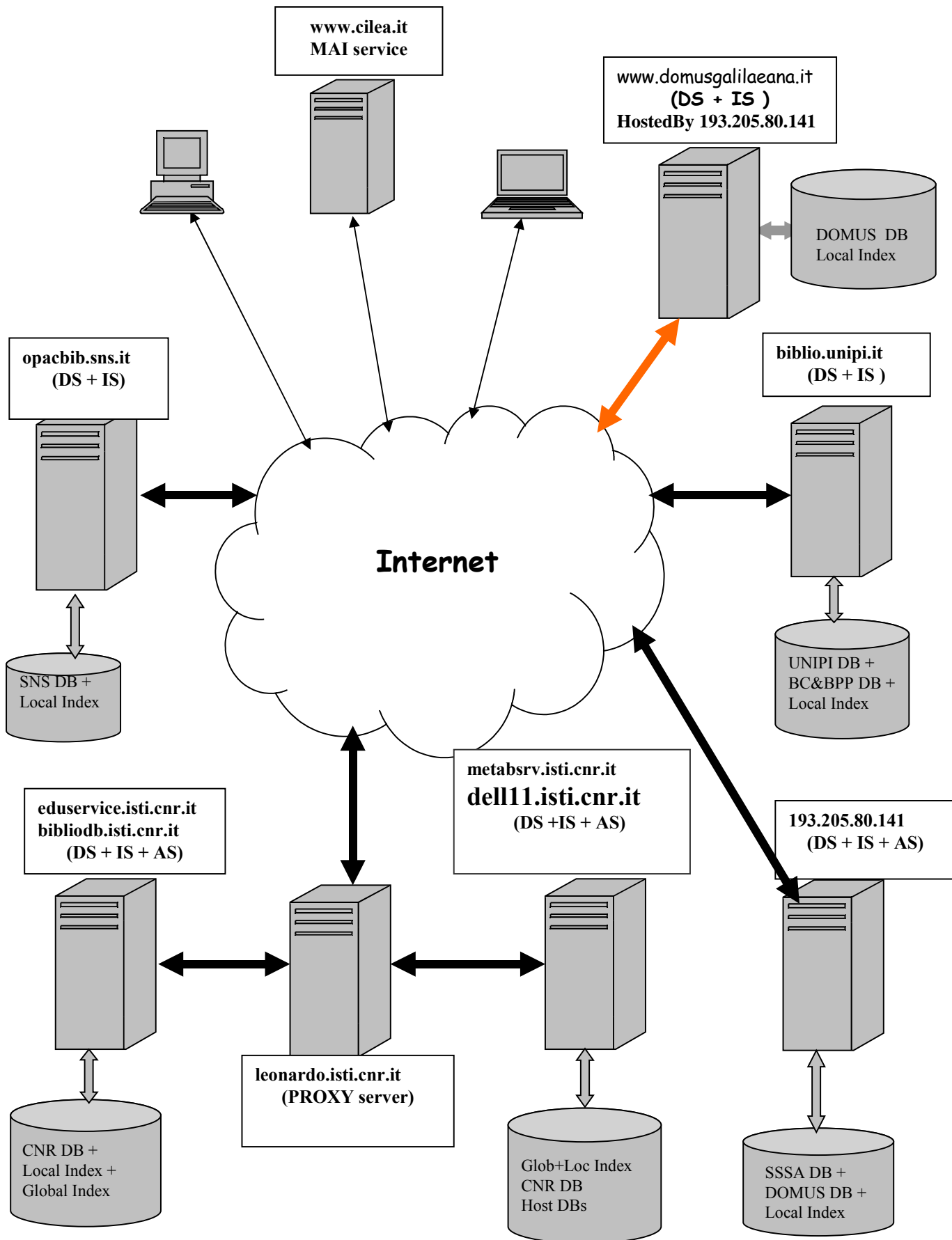


MIXER/ExtGas

Il metaopac pisano

MOP

# Il metaopac pisano: il modello logico



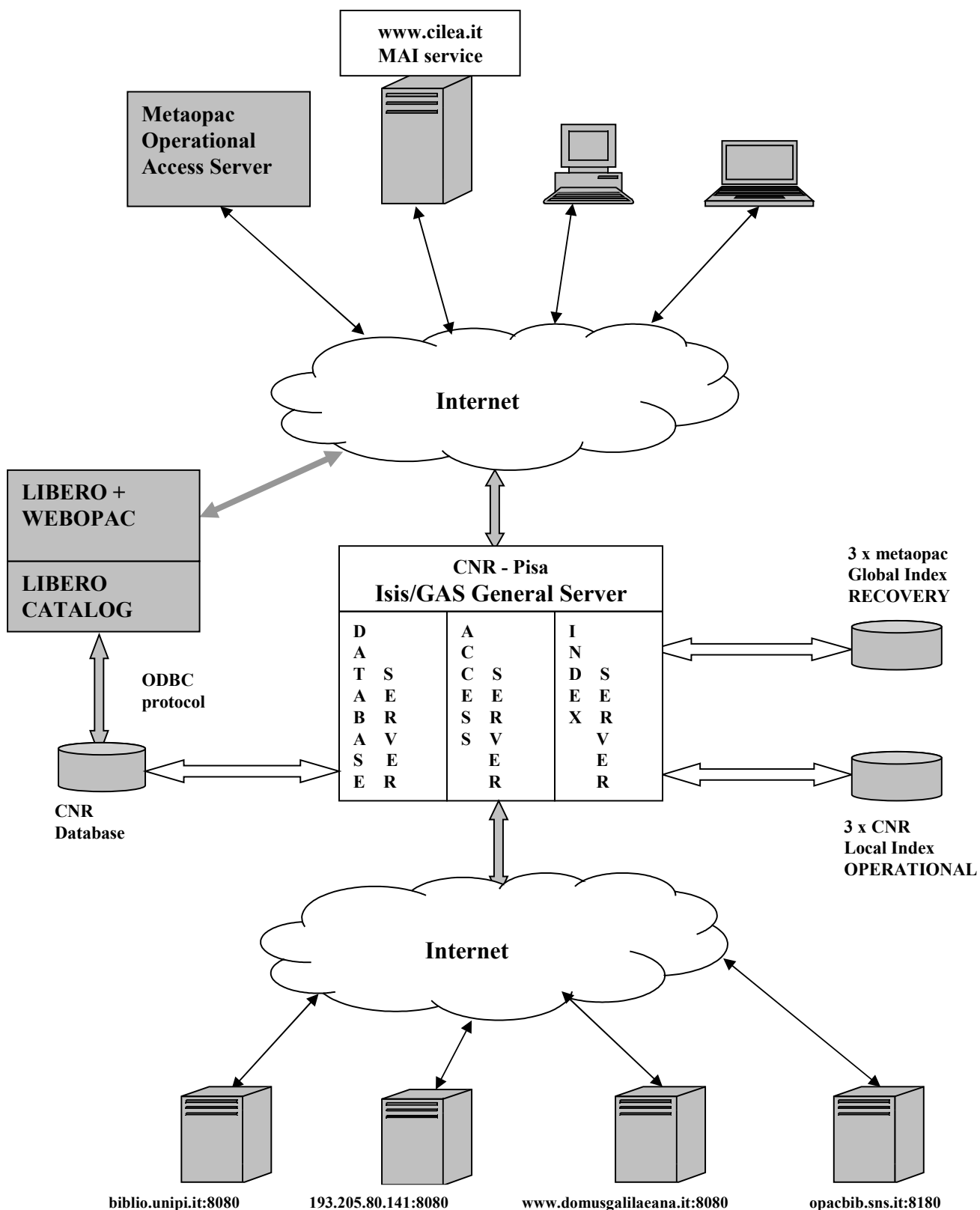
# MIXER/ExtGas

Il metaopac del CNR di Pisa  
Viene aggiornato tutte le notti

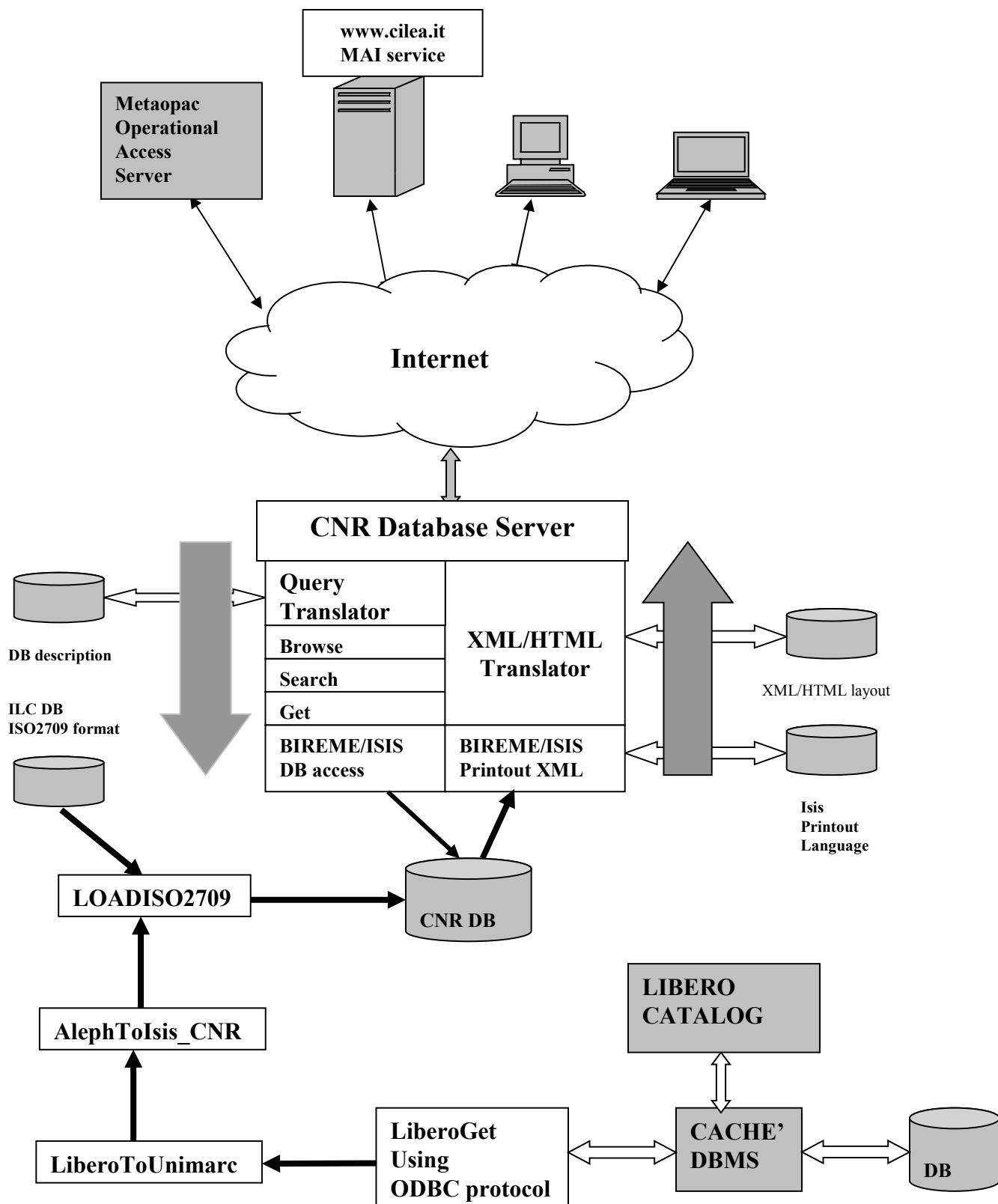
# I cataloghi del CNR di Pisa

- Il catalogo unico gestito da LIBERO
- Il catalogo locale di ILC gestito da ISIS
- Il catalogo locale di IPCF gestito da ISIS

# CNR Pisa: Isis/GAS general server

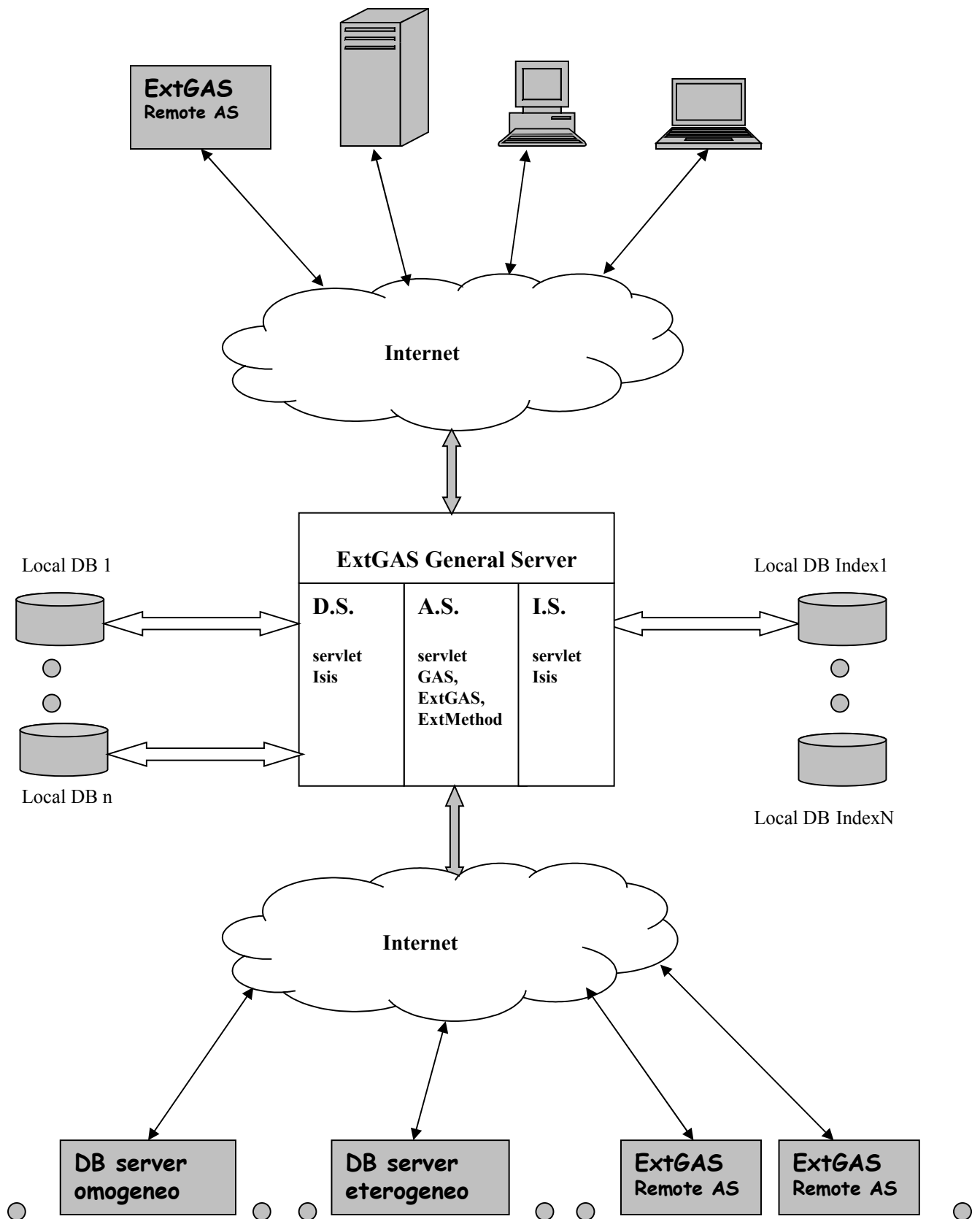


# CNR Pisa: Isis/GAS database server



# MIXER/ExtGas

Il software ExtGas:  
l'organizzazione logica



## ExtGas CommandLogon:

- Per acquisire l'identificativo di sessione e utilizzarlo in tutti i comandi successivi
- Per farsi riconoscere dal sistema ospite

## ExtGas CommandAccess:

- Per eseguire la database selection
- Per accedere a particolari ambienti del sistema ospite

## ExtGas CommandQuery:

- Per eseguire una selezione di oggetti dal Catalogo e reperire l'identificatore dei risultati
- La traduzione della query viene fatta a fronte delle definizioni in atto
- Viene salvato l'identificatore dei risultati

## ExtGas CommandResults:

- Per accedere, via l'identificatore dei risultati, ai risultati stessi e produrre l'informazione uniformata all'interfaccia utente.
- Vengono inviati i risultati all'utente
- E' un comando terminale

# ExtGas CommandQueryResults:

- Per eseguire una selezione di oggetti dal Catalogo e reperire e uniformare i risultati.
- Corrisponde a una sequenza di:
  - CommandQuery:
  - CommandResults:
- E' un comando terminale